

近場ツアー料金表

日帰りビーチツアー

※お昼別途

伊豆方面

- | | | |
|------------------------------|-----------------------------|-----------------------|
| ●浜名湖(冬季限定) A※
14,600円 7時発 | ●三保 A
17,600円 6時発 | ●宇佐美 O
20,000円 6時発 |
| ●獅子浜 O
18,800円 6時発 | ●伊豆海洋公園 A
21,700円 5時30分発 | ●初島 A
24,800円 5時発 |
| ●静浦 A
18,800円 6時発 | ●黄金崎 O
21,700円 5時30分発 | ●石橋 A
20,700円 6時発 |
| ●平沢 O
19,400円 6時発 | ●浮島 O
22,800円 5時30分発 | ●早川 O
20,700円 6時発 |
| ●大瀬崎 O
20,000円 6時発 | ●八幡野 A
21,700円 5時30分発 | ●川奈 A
20,700円 6時発 |
| ●井田 O
20,700円 6時発 | ●富戸 O
21,500円 5時30分発 | |

越前方面

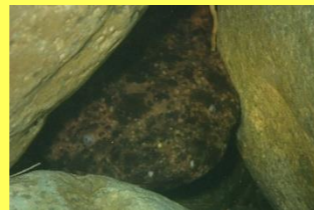
- | | |
|---------------------------------|--------------------------|
| ●越前(浜富/ブルーマリン) O
18,800円 6時発 | ●手の浦 O
17,900円 6時30分発 |
| ●越前(LOG) O
19,000円 6時発 | ●南越前 O
17,900円 6時発 |
| ●音海 O
20,700円 5時30分発 | |

リバー ダイビング

- 長良川(岐阜県) O※・・・21,300円 7時発

アルティチュード ダイビング

- 本栖湖(山梨県) O※・・・19,900円 6時発



日帰りボートツアー

伊豆方面

- | | |
|---|--------------------------------------|
| ●淡島 O※
25,300円(お昼別) 早発:5時30分発
遅発:6時50分発 | ●田子 O
26,800円(お昼別) 5時30分発 |
| ●淡島(1ボート,平沢1ビーチ) O※
22,350円(お昼別) | ●伊東 A
26,300円(お昼別) 5時30分発 |
| ●大瀬崎(1ボート&1ビーチ) A
22,400円(お昼別) 6時出発 | ●富戸 A
27,100円(お昼別) 5時30分発 |
| ●大瀬崎2ボート A エンリッチ2本込
25,500円(お昼別) 6時出発 | ●熱海 A
27,600円(お昼込) 5時50分発 |
| ●土肥 A
27,900円(お昼込) 5時40分発 | ●堂ヶ島 A
26,800円(お昼別) 5時45分発 |
| ●安良里 A
27,600円(お昼込) 5時30分発 | ●神子元 A※ 5時00分発
33,000円(お昼込) 6名様から |
| ●赤沢(1ボート&1ビーチ) O
24,600円(お昼込) 5時30分発 | ●雲見 A 5時30分発
30,800円(お昼込) 4名様から |

越前方面(AOW)

- | | | |
|------------------------------------|------------------------------------|-------------------------------------|
| ●越前(浜富/ブルーマリン)
25,400円(お昼込) 6時発 | ●音海 5時半出発
26,800円(お昼込) 6時発 | ●越前※(レック&1ビーチ)
26,200円(お昼込) 5時発 |
| ●越前(1ボート&1ビーチ)
22,400円(お昼込) 6時発 | ●越前※(トーグリ&レック)
30,500円(お昼込) 5時発 | ●越前※(トーグリ&1ビーチ)
25,200円(お昼込) 5時発 |

京都方面(AOW)

- 冠島※29,000円(お昼込) 5時30分発 ●アサグリ※29,000円(お昼込) 5時30分発

和歌山方面(AOW)

- | | |
|---------------------------|---------------------------|
| ●串本
30,800円(お昼込) 5時前後発 | ●古座
29,800円(お昼込) 5時前後発 |
|---------------------------|---------------------------|

三重方面

- | | | |
|----------------------------|-------------------------------|-------------------------------|
| ●相賀浦 O 6時発
25,400円(お昼込) | ●尾鷲 O 5時40分発
26,800円(お昼込) | ●二木島 A 5時40分発
27,600円(お昼込) |
| ●方座浦 O 6時発
25,800円(お昼込) | ●三木浦 O 5時40分発
27,600円(お昼込) | ●梶賀 O 5時40分発
27,600円(お昼込) |
| | ●九鬼 A 5時40分発
26,800円(お昼込) | ●熊野 A 5時40分発
27,600円(お昼込) |



お泊りツアー

伊豆・千葉・富山

- 西伊豆 1泊2日 4ビーチ 7時発
38,900円 (ごはん 朝1、昼1、夜1)
～42,900円 宿により変動あり
- 大瀬崎 1泊2日 4ビーチ 7時発
38,900円(ごはん 朝1、昼1、夜1)
- 雲見 1泊2日 4ボート 5時30分発
46,900円(ごはん 朝1、昼1、夜1)

- 雲見&土肥 1泊2日 4ボート 6時発
50,100円(ごはん 朝1、昼1、夜1)
- 田子&雲見 1泊2日 4ボート 6時発
47,900円(ごはん 朝1、昼1、夜1)
- 波勝崎&神子元※ 1泊2日 4ボート 5時30分発
52,200円(ごはん 朝1、昼2、夜1)
- 波左間&伊戸 1泊2日 1ボート 2ボート
50,100円(ごはん 朝1、昼1、夜1) 6時発
- 館山 1泊2日 3ボート 6時発
50,100円 (ごはん 朝1、昼1)

朝発



和歌山

- 須江&串本 1泊2日 2ビーチ 2ボート
46,100円(ごはん 朝1、昼2、夜1) 5時30分発
- 白浜&みなべ 1泊2日 2ボート 2ボート
51,200円(ごはん 朝1、昼2、夜1) 5時30分発



和歌山

- 串本 2泊3日 3ボート 1ビーチ 19時～
50,900円(ごはん 朝2、昼2、夜1) 20時発
- 串本 1泊2日 2ボート 19時～
35,800円(ごはん 朝1、昼1) 20時発
- 須江 1泊2日 2ビーチ 19時～
30,700円(ごはん 朝1、昼1) 20時発
- 須江 1泊2日 1ボート 1ビーチ 19時～
33,400円(ごはん 朝1、昼1) 20時発

- 白浜 夜発素泊まり 1泊2日 2ボート
37,500円(ごはん 朝1、昼1) 19時～20時発
- みなべ 夜発素泊まり 1泊2日 2ボート
35,800円(ごはん 朝1、昼1) 19時～20時発
- 古座 夜発素泊まり 1泊2日 2リバー
30,800円(ごはん 朝1、昼1) 19時～20時発
- 古座 夜発素泊まり 1泊2日 2ボート
35,400円(ごはん 朝1、昼1) 19時発

夜発

伊豆・千葉・富山

- 中木※ 1泊2日 2ボート 19時～
35,200円(ごはん 朝1、昼1) 20時発
- 神子元※ 1泊2日 2ボート 19時～
37,200円(ごはん 朝1、昼1) 20時発
- 北川 1泊2日 2ボート 19時～
33,800円(ごはん 朝1、昼1) 20時発
- 伊戸 1泊2日 2ボート 19時～
37,400円(ごはん 朝1) 20時発
- 滑川 夕方発 1泊2日 2ナイト
37,400円(ごはん 夜1)



オプション料金

ビーチオプション：4,400円
ナイトオプション：6,600円
ボートオプション：6,600円
エンリッチド・エア：1,100円

ライセンス制限

○：OWD から OK
A：AOW から OK
※：本数制限や SP 所持など

レンタル料金

ダイブコンピューター・・・1,100円
軽器材・・・・・・・・・・1,650円
重器材・・・・・・・・・・3,300円
ウエットスーツ・・・・・・1,650円
ドライスーツ・・・・・・3,300円
ウエイトベルト・・・・・・550円
ウエイトベスト・・・・・・550円
フロート・・・・・・・・・・550円
フードベスト・・・・・・550円
ボートコート・・・・・・330円
カメラ・・・・・・・・・・2,200円
ライト・・・・・・・・・・550円

無料送迎で楽々ダイビング♪
土・日・祝はもちろん！
平日もいつでもご予約募集中☆

BIG ツアーでは、北海道や沖縄に海外まで
行ったりしてます！

12：00～20：00 で OPEN！ ※木曜定休
日

TEL：0564-77-0463

MEL：mikawa@washoi.info

ライン・インスタ・YouTube・Facebook

LINE

