

# 近場ツアー料金表

## 日帰りビーチツアー

※お昼別途

### 伊豆方面

- |                              |                             |                       |
|------------------------------|-----------------------------|-----------------------|
| ●浜名湖(冬季限定) A※<br>14,600円 7時発 | ●三保 A<br>17,600円 6時発        | ●宇佐美 O<br>20,000円 6時発 |
| ●獅子浜 O<br>18,800円 6時発        | ●伊豆海洋公園 A<br>21,700円 5時30分発 | ●初島 A<br>24,800円 5時発  |
| ●静浦 A<br>18,800円 6時発         | ●黄金崎 O<br>21,700円 5時30分発    | ●石橋 A<br>20,700円 6時発  |
| ●平沢 O<br>19,400円 6時発         | ●浮島 O<br>22,800円 5時30分発     | ●早川 O<br>20,700円 6時発  |
| ●大瀬崎 O<br>20,000円 6時発        | ●八幡野 A<br>21,700円 5時30分発    | ●川奈 A<br>20,700円 6時発  |
| ●井田 O<br>20,700円 6時発         | ●富戸 O<br>21,500円 5時30分発     |                       |

### 越前方面

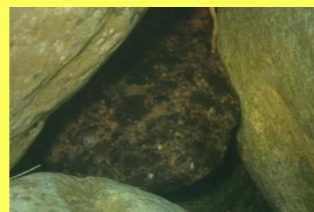
- |                                 |                          |
|---------------------------------|--------------------------|
| ●越前(浜富/ブルーマリン) O<br>18,800円 6時発 | ●手の浦 O<br>17,900円 6時30分発 |
| ●越前(LOG) O<br>19,000円 6時発       | ●南越前 O<br>17,900円 6時発    |
| ●音海 O<br>20,700円 5時30分発         |                          |

### リバー ダイビング

- 長良川(岐阜県) O※・・・21,300円 7時発

### アルティチュード ダイビング

- 本栖湖(山梨県) O※・・・19,900円 6時発



## 日帰りボートツアー

### 伊豆方面

- |   |                                      |
|---|--------------------------------------|
| ●淡島 O※<br>25,300円(お昼別) 早発:5時30分発<br>遅発:6時50分発 | ●田子 O<br>26,800円(お昼別) 5時30分発         |
| ●淡島(1ボート,平沢1ビーチ) O※<br>22,350円(お昼別)           | ●伊東 A<br>26,300円(お昼別) 5時30分発         |
| ●大瀬崎(1ボート&1ビーチ) A<br>22,400円(お昼別) 6時出発        | ●富戸 A<br>27,100円(お昼別) 5時30分発         |
| ●大瀬崎2ボート A エンリッチ2本込<br>25,500円(お昼別) 6時出発      | ●熱海 A<br>27,600円(お昼込) 5時50分発         |
| ●土肥 A<br>27,900円(お昼込) 5時40分発                  | ●堂ヶ島 A<br>26,800円(お昼別) 5時45分発        |
| ●安良里 A<br>27,600円(お昼込) 5時30分発                 | ●神子元 A※ 5時00分発<br>33,000円(お昼込) 6名様から |
| ●赤沢(1ボート&1ビーチ) O<br>24,600円(お昼込) 5時30分発       | ●雲見 A 5時30分発<br>30,800円(お昼込) 4名様から   |

### 越前方面(AOW)

- |                                    |                                    |                                     |
|------------------------------------|------------------------------------|-------------------------------------|
| ●越前(浜富/ブルーマリン)<br>25,400円(お昼込) 6時発 | ●音海 5時半出発<br>26,800円(お昼込) 6時発      | ●越前※(レック&1ビーチ)<br>26,200円(お昼込) 5時発  |
| ●越前(1ボート&1ビーチ)<br>22,400円(お昼込) 6時発 | ●越前※(トーグリ&レック)<br>30,500円(お昼込) 5時発 | ●越前※(トーグリ&1ビーチ)<br>25,200円(お昼込) 5時発 |

### 京都方面(AOW)

- 冠島※29,000円(お昼込) 5時30分発 ●アサグリ※29,000円(お昼込) 5時30分発

### 和歌山方面(AOW)

- |                           |                           |
|---------------------------|---------------------------|
| ●串本<br>30,800円(お昼込) 5時前後発 | ●古座<br>29,800円(お昼込) 5時前後発 |
|---------------------------|---------------------------|

### 三重方面

- |                            |                               |                               |
|----------------------------|-------------------------------|-------------------------------|
| ●相賀浦 O 6時発<br>25,400円(お昼込) | ●尾鷲 O 5時40分発<br>26,800円(お昼込)  | ●二木島 A 5時40分発<br>27,600円(お昼込) |
| ●方座浦 O 6時発<br>25,800円(お昼込) | ●三木浦 O 5時40分発<br>27,600円(お昼込) | ●梶賀 O 5時40分発<br>27,600円(お昼込)  |
|                            | ●九鬼 A 5時40分発<br>26,800円(お昼込)  | ●熊野 A 5時40分発<br>27,600円(お昼込)  |



# お泊りツアー

## 伊豆・千葉・富山

- 西伊豆 1泊2日 4ビーチ 7時発  
38,900円 (ごはん 朝1、昼1、夜1)  
～42,900円 宿により変動あり
- 大瀬崎 1泊2日 4ビーチ 7時発  
38,900円(ごはん 朝1、昼1、夜1)
- 雲見 1泊2日 4ボート 5時30分発  
46,900円(ごはん 朝1、昼1、夜1)



## 朝発



- 雲見&土肥 1泊2日 4ボート 6時発  
50,100円(ごはん 朝1、昼1、夜1)
- 田子&雲見 1泊2日 4ボート 6時発  
47,900円(ごはん 朝1、昼1、夜1)
- 波勝崎&神子元※ 1泊2日 4ボート 5時30分発  
52,200円(ごはん 朝1、昼2、夜1)
- 波左間&伊戸 1泊2日 1ボート 2ボート  
50,100円(ごはん 朝1、昼1、夜1) 6時発
- 館山 1泊2日 3ボート 6時発  
50,100円 (ごはん 朝1、昼1)

## 和歌山・越前

- 須江&串本 1泊2日 2ビーチ 2ボート  
46,100円(ごはん 朝1、昼2、夜1) 5時30分発
- 白浜&みなべ 1泊2日 2ボート 2ボート  
51,200円(ごはん 朝1、昼2、夜1) 5時30分発
- 越前 1泊2日 2ビーチ 2ボート  
46,100円(ごはん 朝1、昼2、夜1) 6時発



## 和歌山

- 串本 2泊3日 3ボート 1ビーチ 19時～  
50,900円(ごはん 朝2、昼2、夜1) 20時発
- 串本 1泊2日 2ボート 19時～  
35,800円(ごはん 朝1、昼1) 20時発
- 須江 1泊2日 2ビーチ 19時～  
30,700円(ごはん 朝1、昼1) 20時発
- 須江 1泊2日 1ボート 1ビーチ 19時～  
33,400円(ごはん 朝1、昼1) 20時発

- 白浜 夜発素泊まり 1泊2日 2ボート  
37,500円(ごはん 朝1、昼1) 19時～20時発
- みなべ 夜発素泊まり 1泊2日 2ボート  
35,800円(ごはん 朝1、昼1) 19時～20時発
- 古座 夜発素泊まり 1泊2日 2リバー  
30,800円(ごはん 朝1、昼1) 19時～20時発
- 古座 夜発素泊まり 1泊2日 2ボート  
35,400円(ごはん 朝1、昼1) 19時発

## 夜発



## 伊豆・千葉・富山

- 中木※ 1泊2日 2ボート 19時～  
35,200円(ごはん 朝1、昼1) 20時発
- 神子元※ 1泊2日 2ボート 19時～  
37,200円(ごはん 朝1、昼1) 20時発
- 北川 1泊2日 2ボート 19時～  
33,800円(ごはん 朝1、昼1) 20時発
- 伊戸 1泊2日 2ボート 19時～  
37,400円(ごはん 朝1) 20時発
- 滑川 夕方発 1泊2日 2ナイト  
37,400円(ごはん 夜1)



### オプション料金

ビーチオプション：4,400円  
ナイトオプション：6,600円  
ボートオプション：6,600円  
エンリッチド・エア：1,100円

### ライセンス制限

O：OWD から OK  
A：AOW から OK  
※：本数制限や SP 所持など

### レンタル料金

ダイブコンピューター・・・1,100円  
軽器材・・・・・・・・・・1,650円  
重器材・・・・・・・・・・3,300円  
ウエットスーツ・・・・・・1,650円  
ドライスーツ・・・・・・3,300円  
ウエイトベルト・・・・・・550円  
ウエイトベスト・・・・・・550円  
フロート・・・・・・・・・・550円  
フードベスト・・・・・・550円  
ボートコート・・・・・・330円  
カメラ・・・・・・・・・・2,200円  
ライト・・・・・・・・・・550円

無料送迎で楽々ダイビング♪  
土・日・祝はもちろん！  
平日もいつでもご予約募集中☆

BIG ツアーでは、北海道や沖縄に海外まで  
行ったりしてます！

12：00～20：00 で OPEN！ ※木曜定休  
日

TEL：0564-77-0463

MEL：mikawa@washoi.info

ライン・インスタ・YouTube・Facebook

LINE

